



Vérins à piston creux

Série HC



Capacité :

12 - 100 tonnes

Course :

8 - 155 mm

Pression de service max. :

700 BAR

Hauteur min. - max. :

60 - 486 mm



Ci-dessous un HC6006T en application de traction.



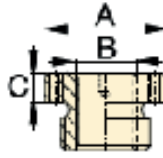
HC3002T

- Parfaits pour les applications de traction et de poussée.
- Ressort de compression haute résistance.
- Joint racler double pour prévenir la contamination.
- Protection du filetage du collier.
- Coupleur haut débit avec couvercle antipoussière.
- Les vérins XT n'ont pas de filetage de piston interne.
- Les modèles 60 et 100 tonnes sont équipés de poignées de transport.

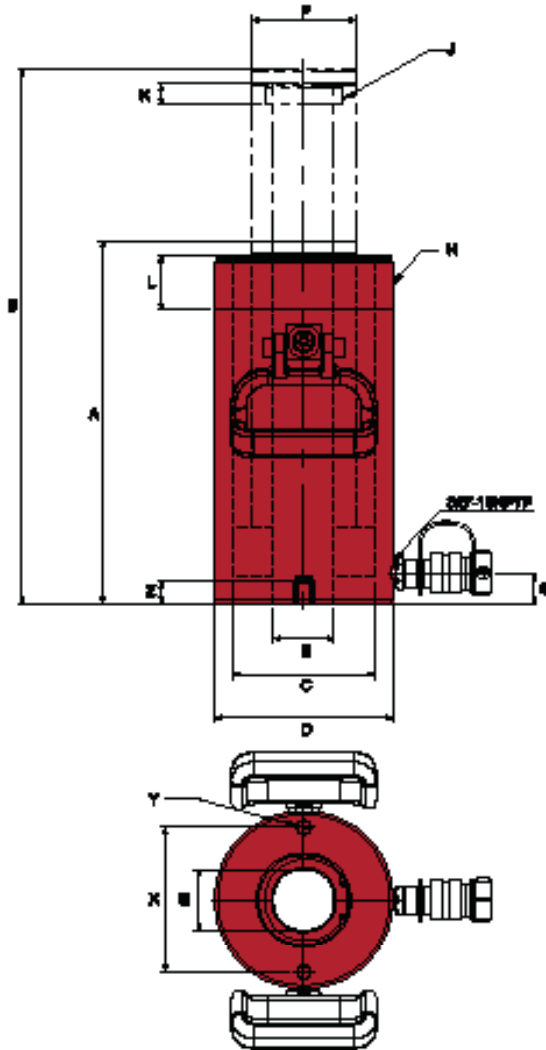
Capacité du vérin	Course (mm)	Numéro de modèle	Surface utile du vérin (cm ²)	Capacité d'huile (cm ³)	Poids (kg)	Hauteur rétractée A (mm)	Hauteur déployée B (mm)	Dia. d'alésage C (mm)	D.E. D (mm)
12 tonnes 131 kN	8	HC1201T	18,8	15	1,5	60	68	49	70
	41	HC1202	18,8	77	2,6	121	162	49	70
	41	HC1202XT	18,8	77	2,6	121	162	49	70
	76	HC1203XT	18,8	143	3,9	184	260	49	70
20 tonnes 221 kN	51	HC2002T	31,6	161	7,2	162	213	64	100
	154	HC2006T	31,6	487	13,4	306	460	64	100
30 tonnes 285 kN	64	HC3002T	40,8	261	10,4	179	243	72	114
	155	HC3006T	40,8	634	19,5	331	486	72	114
60 tonnes 589 kN	76	HC6003T*	84,2	641	29,8	248	324	104	159
	152	HC6006T*	84,2	1282	36,8	324	477	104	159
100 tonnes 1000 kN	76	HC10003T*	142,8	1087	51,4	254	330	135	213

* Le vérin est équipé de poignées de transport.

En option, Tête filetée creuse				
Reference vérin	Reference tête	Dimension en mm		
		A	B	C
HC20XXT	APS20	55	1" - 8UNC	10
HC30XXT	APS30	63	1 1/4" - 7UNC	10
HC60XXT	APS60	92	1 5/8" - 5,5UNC	13



Tous les vérins sont équipés de série avec des têtes creuses lisses (excepté les modèles HC1201T et HC1202)



Série HC

80%

Consignes de sécurité
Les bonnes pratiques industrielles recommandent de ne pas dépasser 80 % des capacités nominales maximales pour tous nos produits.

Ensembles combinés
La plupart de nos vérins sont disponibles en kits faciles à commander: vérin, coupleurs, jauge, flexible et pompe. p. 60

Produit associé: Manomètres
Réduisez le risque de surcharger votre produit en utilisant une jauge. Différents types et graduations pour tous vos besoins. p. 65

Instructions de sécurité
Consultez notre partie À FAIRE et À NE PAS FAIRE pour connaître les meilleures méthodes d'utilisation. Soyez toujours prêt. p. 96

Coupleurs à haut débit
Coupleur à haut débit : CH38F est inclus sur tous les modèles (sauf mention contraire).

Numéro de modèle	Piston				Filetage du collier		Base à l'orifice d'entrée G (mm)	Trou de montage de base		
	D.I. E (mm)	D.E. F (mm)	Filetage interne J	Longueur filetage interne K (mm)	Diamètre H	Longueur L (mm)		Cercle des boulons X (mm)	Filetage Y	Profondeur du filetage Z (mm)
HC1201T	19	35	3/4"-16UN	16	2 3/4"-16N	46	14	51	5/16"-18UNC	9
HC1202	19	35	3/4"-16UN	16	2 3/4"-16N	46	15	51	5/16"-18UNC	9
HC1202XT	19	35	-	-	2 3/4"-16N	46	15	51	5/16"-18UNC	9
HC1203XT	19	35	-	-	2 3/4"-16N	46	19	51	5/16"-18UNC	9
HC2002T	27	55	1-9/16"-16UN	19	3 3/8"-12N	38	19	83	3/8"-16UNC	9
HC2006T	27	55	1-9/16"-16UN	19	3 3/8"-12N	38	19	83	3/8"-16UNC	9
HC3002T	33	63	1-13/16"-16UN	22	4 1/2"-12N	42	23	92	3/8"-16UNC	14
HC3006T	33	63	1-13/16"-16UN	22	4 1/2"-12N	42	23	92	3/8"-16UNC	14
HC6003T*	54	93	2 3/4"-16UN	19	6 1/4"-12N	49	27	130	1/2"-13UNC	14
HC6006T*	54	93	2 3/4"-16UN	19	6 1/4"-12N	49	27	130	1/2"-13UNC	14
HC10003T*	79	125	4"-16UN	25	8 3/8"-12N	60	27	178	5/8"-11UNC	19

* Le vérin est équipé de poignées de transport