



Vérins à simple effet

Série H - Polyvalente, ressort de rappel



Capacité :

5 - 95 tonnes

Course :

25 - 362 mm

Pression de service max. :

700 BAR

Hauteur min. - max. :

92 - 838 mm



* Tonnages supérieurs

Pour les tonnages excédant 100, consultez la partie HG

p. 10



Vérin à simple effet H1506 en position rétractée avec une base de vérin CB15 pour la sécurité.

Vérin à simple effet H5513 en position rétractée prêt à soulever une charge.



- Filetages de collier et trous de montage de la base pour la fixation
- Piston plongeur en chrome dur pour une protection contre la corrosion et les dommages
- Joints calottes universels en polyuréthane pour une étanchéité efficace et une longue durée de vie
- Corps en acier allié monobloc résistant
- Le palier en alliage d'aluminium monobloc offre une protection contre les dommages des parois du vérin
- Le coupleur haut débit CH38F et son capuchon antipoussière sont de série sur tous les vérins



Consignes de sécurité

Les bonnes pratiques industrielles recommandent de ne pas dépasser 80 % des capacités nominales maximales pour tous nos produits.

Série H - Vérins en aluminium



Les vérins en aluminium sont une excellente et légère alternative avec un poids jusqu'à 60 % inférieur par rapport aux modèles en acier équivalents.

14 p.

Guide de sélection rapide

Capacité du vérin	Course (mm)	Numéro du modèle	Hauteur rétractée (mm)	Capacité d'huile (cm ³)	Poids (kg)
5 tonnes 44 kN	25	H0501	116	16	1.4
	78	H0503	169	50	1.5
	129	H0505	221	83	1.8
	181	H0507	272	116	2.1
	229	H0509	324	148	2.5
10 tonnes 89 kN	25	H1001	92	36	1.8
	51	H1002	123	74	2.3
	102	H1004	174	147	3.5
	151	H1006	250	218	4.3
	202	H1008	301	292	5.1
	253	H1010	352	366	5.9
	304	H1012	403	439	6.8
	356	H1014	450	515	7.6
15 tonnes 133 kN	25	H1501	124	50	3.1
	51	H1502	149	103	3.9
	101	H1504	200	205	5.0
	152	H1506	270	308	6.7
	203	H1508	321	411	7.8
	254	H1510	372	515	9.1
	305	H1512	423	618	10.2
	356	H1514	474	721	11.4
	407	H1516	529	824	12.8
25 tonnes 222 kN	26	H2501	143	86	5.5
	51	H2502	168	170	6.4
	102	H2504	219	339	8.2
	155	H2506	272	515	10.1
	206	H2508	323	684	11.9
	257	H2510	374	854	13.7
	310	H2512	426	1030	15.6
	362	H2514	476	1203	17.4
30 tonnes 267 kN	210	H3008	387	879	18.5
55 tonnes 489 kN	51	H5502	176	360	15.0
	103	H5504	227	730	18.6
	159	H5506*	283	1126	26.1
	260	H5510*	385	1844	30.6
	337	H5513*	461	2388	39.5
75 tonnes 667 kN	156	H7506*	285	1620	33.6
	333	H7513*	492	3459	55.3
100 tonnes 890 kN	51	H10002*	219	677	29.9
	168	H10006*	357	2229	57.6
	260	H10010*	449	3453	69.4

* Le vérin est équipé d'une poignée de transport.



Série H

Accessoires de vérins

Consultez l'assortiment d'accessoires conçus pour travailler avec nos produits.

p. 40

Ensembles combinés

La plupart de nos vérins sont disponibles en kits faciles à commander: vérin, coupleurs, jauge, flexible et pompe.

p. 60

Produit associé: Manomètres

Réduisez le risque de surcharger votre produit en utilisant une jauge. Différents types et graduations pour tous vos besoins.

p. 65

Instructions de sécurité

Consultez notre partie À FAIRE et À NE PAS FAIRE pour connaître les meilleures méthodes d'utilisation. Soyez toujours prêt.

p. 96

Coupleurs à haut débit

Coupleur à haut débit: CH38F est inclus sur tous les modèles (sauf mention contraire).

Têtes basculantes en option

Les têtes s'inclinent jusqu'à 5 % pour s'adapter à la charge. Associez ces têtes aux vérins suivants :

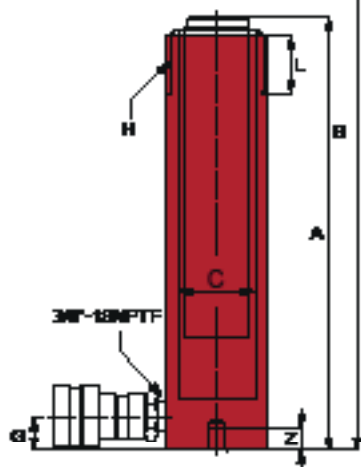
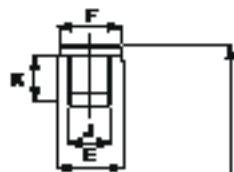
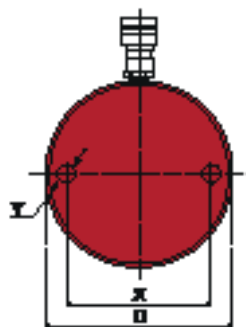
SDT05 → Vérins H05
 SDT10 → Vérins H10
 SDT15 → Vérins H15
 SDT25 → Vérins H25
 SDT55 → Vérins H55, H75, H100

p. 41



Vérins simple effet

Série H - Ressort de rappel



Capacité du vérin	Course (mm)	Numéro du modèle	Surface effective du vérin (cm ²)	Capacité d'huile (cm ³)	Poids (kg)
5 tonnes 45 kN	25	H0501	6.5	16	1.4
	78	H0503	6.5	50	1.5
	129	H0505	6.5	83	1.8
	181	H0507	6.5	116	2.1
	229	H0509	6.5	148	2.5
10 tonnes 101 kN	25	H1001	14.5	36	1.8
	51	H1002	14.5	74	2.3
	102	H1004	14.5	147	3.5
	151	H1006	14.5	218	4.3
	202	H1008	14.5	292	5.1
	253	H1010	14.5	366	5.9
	304	H1012	14.5	439	6.8
15 tonnes 141 kN	25	H1501	20.3	50	3.1
	51	H1502	20.3	103	3.9
	101	H1504	20.3	205	5.0
	152	H1506	20.3	308	6.7
	203	H1508	20.3	411	7.8
	254	H1510	20.3	515	9.1
	305	H1512	20.3	618	10.2
	356	H1514	20.3	721	11.4
	407	H1516	20.3	824	12.8
25 tonnes 232 kN	26	H2501	33.2	86	5.5
	51	H2502	33.2	170	6.4
	102	H2504	33.2	339	8.2
	155	H2506	33.2	515	10.1
	206	H2508	33.2	684	11.9
	257	H2510	33.2	854	13.7
	310	H2512	33.2	1030	15.6
	362	H2514	33.2	1203	17.4
30 tonnes 287 kN	210	H3008	41.9	879	18.5
50 tonnes 495 kN	51	H5502	70.8	360	15.0
	103	H5504	70.8	730	18.6
	159	H5506*	70.8	1126	26.1
	260	H5510*	70.8	1844	30.6
	337	H5513*	70.8	2388	39.5
75 tonnes 726 kN	156	H7506*	103.9	1620	33.6
	333	H7513*	103.9	3459	55.3
95 tonnes 929 kN	51	H10002*	132.8	677	29.9
	168	H10006*	132.8	2229	57.6
	260	H10010*	132.8	3453	69.4

* Le vérin est équipé d'une poignée de transport.

Numéro du modèle	Hauteur rétractée	Hauteur déployée	Alésage du vérin	Dia. extérieur	Dia. du piston	Dia. de latête	Base à l'orifice d'entrée	Filetage du collier	Longueur du filetage du collier	Filetage interne du piston	Longueur du filetage du piston	Trou de montage de base (mm)		
												Cercle du boulon	Filetage	Profondeur du filetage
	A (mm)	B (mm)	C (mm)	D (mm)	E (mm)	F (mm)	G (mm)	H	L (mm)	J	K (mm)	X	Y	Z
H0501	116	142	29	38	25	25	20	1½"-16N	28	¾"-16UNF	16	25	¼ po-20UNC	14
H0503	169	247	29	38	25	25	20	1½"-16N	28	¾"-16UNF	16	25	¼ po-20UNC	14
H0505	221	350	29	38	25	25	20	1½"-16N	28	¾"-16UNF	16	25	¼ po-20UNC	14
H0507	271	452	29	38	25	25	20	1½"-16N	28	¾"-16UNF	16	25	¼ po-20UNC	14
H0509	324	552	28	38	25	25	20	1½"-16N	28	¾"-16UNF	16	25	¼ po-20UNC	14
H1001	92	117	43	58	38	-	20	2¼"-14UN	30	-	6	40	5/16 po-18UNC	14
H1002	124	174	43	58	38	35	20	2¼"-14UN	30	1"-8UNC	20	40	5/16 po-18UNC	14
H1004	174	276	43	58	38	35	20	2¼"-14UN	30	1"-8UNC	20	40	5/16 po-18UNC	14
H1006	250	401	43	58	38	35	20	2¼"-14UN	30	1"-8UNC	20	40	5/16 po-18UNC	14
H1008	301	503	43	58	38	35	20	2¼"-14UN	30	1"-8UNC	20	40	5/16 po-18UNC	14
H1010	352	605	43	58	38	35	20	2¼"-14UN	30	1"-8UNC	20	40	5/16 po-18UNC	14
H1012	403	707	43	58	38	35	20	2¼"-14UN	30	1"-8UNC	20	40	5/16 po-18UNC	14
H1014	450	806	43	58	38	35	20	2¼"-14UN	30	1"-8UNC	20	40	5/16 po-18UNC	14
H1501	124	149	51	70	41	38	20	2¾"-16UN	30	1"-8UNC	25	48	3/8 po-16UNC	13
H1502	149	200	51	70	41	38	20	2¾"-16UN	30	1"-8UNC	25	48	3/8 po-16UNC	13
H1504	200	301	51	70	41	38	20	2¾"-16UN	30	1"-8UNC	25	48	3/8 po-16UNC	13
H1506	270	422	51	70	41	38	25	2¾"-16UN	30	1"-8UNC	25	48	3/8 po-16UNC	13
H1508	321	524	51	70	41	38	25	2¾"-16UN	30	1"-8UNC	25	48	3/8 po-16UNC	13
H1510	372	626	51	70	41	38	25	2¾"-16UN	30	1"-8UNC	25	48	3/8 po-16UNC	13
H1512	423	728	51	70	41	38	25	2¾"-16UN	30	1"-8UNC	25	48	3/8 po-16UNC	13
H1514	474	830	51	70	41	38	25	2¾"-16UN	30	1"-8UNC	25	48	3/8 po-16UNC	13
H1516	529	936	51	70	41	38	25	2¾"-16UN	30	1"-8UNC	25	48	3/8 po-16UNC	13
H2501	143	169	65	85	57	50	25	35/16"-12N	49	1½"-16UNC	30	59	½ po-13UNC	19
H2502	168	219	65	85	57	50	25	35/16"-12N	49	1½"-16UNC	30	59	½ po-13UNC	19
H2504	219	321	65	85	57	50	25	35/16"-12N	49	1½"-16UNC	30	59	½ po-13UNC	19
H2506	272	427	65	85	57	50	25	35/16"-12N	49	1½"-16UNC	30	59	½ po-13UNC	19
H2508	323	529	65	85	57	50	25	35/16"-12N	49	1½"-16UNC	30	59	½ po-13UNC	19
H2510	374	631	65	85	57	50	25	35/16"-12N	49	1½"-16UNC	30	59	½ po-13UNC	19
H2512	426	736	65	85	57	50	25	35/16"-12N	49	1½"-16UNC	30	59	½ po-13UNC	19
H2514	476	838	65	85	57	50	25	35/16"-12N	49	1½"-16UNC	30	59	½ po-13UNC	19
H3008	387	597	73	102	57	50	50	35/16"-12UN	49	1½"-16UNC	30	56	½ po-13UNC	19
H5502	176	227	95	127	80	70	31	5"-12UN	55	-	-	95	½ po-13UNC	19
H5504	227	330	95	127	80	70	31	5"-12UN	55	-	-	95	½ po-13UNC	19
H5506*	283	442	95	127	80	70	31	5"-12UN	55	-	-	95	½ po-13UNC	19
H5510*	385	645	95	127	80	70	31	5"-12UN	55	-	-	95	½ po-13UNC	19
H5513*	461	798	95	127	80	70	31	5"-12UN	55	-	-	95	½ po-13UNC	19
H7506*	285	466	115	147	95	70	30	5¾"-12UN	45	-	-	100	¾ po-10UNC	22
H7513*	492	825	115	147	95	70	30	5¾"-12UN	45	-	-	100	¾ po-10UNC	22
H10002*	219	270	130	159	105	70	38	6¼"-12UN	55	-	-	-	-	-
H10006*	357	525	130	159	105	70	40	67/8"-12UN	45	-	-	140	¾ po-10UNC	25
H10010*	449	709	130	159	105	70	40	67/8"-12UN	45	-	-	140	¾ po-10UNC	25

* Le vérin est équipé d'une poignée de transport.