



Vérins à écrou de blocage

Série HDG - Levage lourd avec écrou de blocage mécanique



Capacité :

50 - 300 tonnes

Course :

50 - 300 mm

Pression de service max. :

700 BAR

Hauteur min. - max. :

165 - 845 mm



- Vérin à action simple avec écrou de blocage de sécurité mécanique.
- Conçu pour soutenir des charges sans pression hydraulique.
- L'orifice de trop-plein empêche le dépassement de la course par le vérin.
- Retour par inertie.
- Corps du vérin en acier massif.
- Piston à nickelage chimique pour résister à la corrosion et à la rouille.
- Pression de service maximale : 10 000 psi / 700 bar.

Têtes basculantes en option

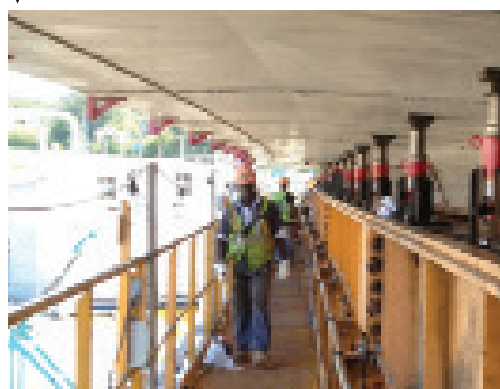
SDT55	→	Vérins HLN55, HLN100
SDT200	→	Vérins HLN150, HLN200
SDT250	→	HLN250
SDT300	→	HLN300



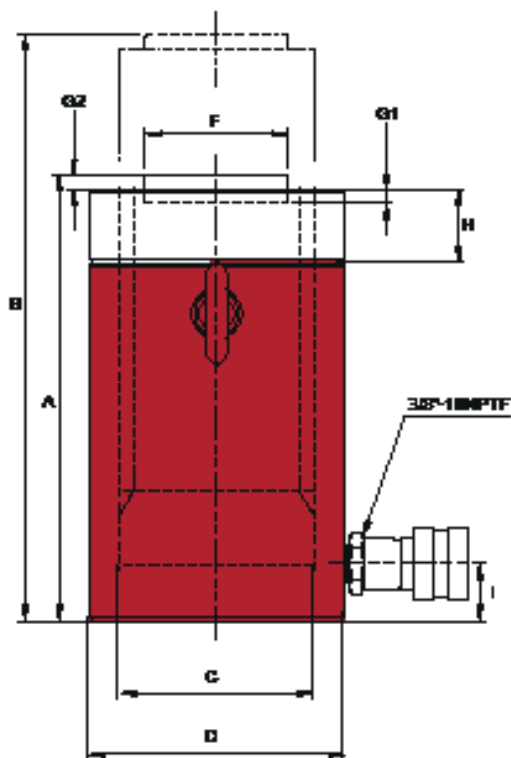
Les têtes s'inclinent jusqu'à 5 % pour s'adapter à la charge.

p. 41

(42) Vérins à écrou de blocage HLN5508 soutenant le pont Jordan Bridge à Chesapeake, Virginie, É.-U



Capacité du vérin	Course (mm)	Numéro de modèle	Surface utile du vérin (cm ²)	Capacité d'huile (cm ³)	Poids (kg)
50 Tonnes 495 kN	50	HLN5502	70.9	355	15.4
	100	HLN5504	70.9	709	20.4
	150	HLN5506	70.9	1064	24.9
	200	HLN5508	70.9	1418	29.9
	250	HLN5510	70.9	1773	34.9
	300	HLN5512	70.9	2127	39.5
100 Tonnes 928 kN	50	HLN10002	132.7	664	30.4
	100	HLN10004	132.7	1327	39.0
	150	HLN10006	132.7	1991	47.2
	200	HLN10008	132.7	2654	55.8
	250	HLN10010	132.7	3318	64.0
	300	HLN10012	132.7	3981	72.6
150 Tonnes 1407 kN	50	HLN15002	201	1006	52.6
	100	HLN15004	201	2012	65.8
	150	HLN15006	201	3018	78.9
	200	HLN15008	201	4019	91.6
	250	HLN15010	201	5025	104.8
	300	HLN15012	201	6031	117.5
200 Tonnes 1851 kN	50	HLN20002	264.5	1322	82.1
	100	HLN20004	264.5	2645	98.9
	150	HLN20006	264.5	3966	116.1
	200	HLN20008	264.5	5293	132.9
	250	HLN20010	264.5	6612	150.1
	300	HLN20012	264.5	7934	166.9
250 Tonnes 2541 kN	50	HLN25002	363.1	1815	114.8
	150	HLN25006	363.1	5446	161.5
	300	HLN25012	363.1	10891	231.3
300 Tonnes 3179 kN	50	HLN30002	454.3	2271	171.9
	150	HLN30006	454.3	6814	231.3
	300	HLN30012	454.3	13628	320.2



Série HLN

Bande colorée de sécurité



Les vérins à écrou de blocage BVA possèdent une bande de sécurité jaune. Ne déployez pas le vérin au-delà de ce point pour ne pas provoquer de perte d'huile hydraulique et endommager le cylindre et/ou la charge.



Consignes de sécurité

Les bonnes pratiques industrielles recommandent de ne pas dépasser 80 % des capacités nominales maximales pour tous nos produits.

Numéro de modèle	Hauteur rétractée A (mm)	Hauteur déployée B (mm)	Diamètre alésage du piston C (mm)	Diamètre extérieur D (mm)	Dia. de la tête F (mm)	Profondeur du trou de piston G1 (mm)	Saillie de la tête depuis le piston G2 (mm)	Longueur de l'écrou de blocage H (mm)	Base à orifice d'entrée I (mm)
HLN5502	165	213	94	124	71	13	2	36	28
HLN5504	213	315	94	124	71	13	2	36	28
HLN5506	264	414	94	124	71	13	2	36	28
HLN5508	315	513	94	124	71	13	2	36	28
HLN5510	363	615	94	124	71	13	2	36	28
HLN5512	414	714	94	124	71	13	2	36	28
HLN10002	188	236	130	165	71	13	2	46	28
HLN10004	236	338	130	165	71	13	2	46	28
HLN10006	287	437	130	165	71	13	2	46	28
HLN10008	338	536	130	165	71	13	2	46	28
HLN10010	386	638	130	165	71	13	2	46	28
HLN10012	437	737	130	165	71	13	2	46	28
HLN15002	209	259	160	205	130	25	2	44	39
HLN15004	259	359	160	205	130	25	2	44	39
HLN15006	309	459	160	205	130	25	2	44	39
HLN15008	359	559	160	205	130	25	2	44	39
HLN15010	409	659	160	205	130	25	2	44	39
HLN15012	459	759	160	205	130	25	2	44	39
HLN20002	243	292	183	235	130	25	2	50	50
HLN20004	293	393	183	235	130	25	2	50	50
HLN20006	343	495	183	235	130	25	2	50	50
HLN20008	394	594	183	235	130	25	2	50	50
HLN20010	442	693	183	235	130	25	2	50	50
HLN20012	493	793	183	235	130	25	2	50	50
HLN25002	249	299	215	275	150	25	2	56	50
HLN25006	349	499	215	275	150	25	2	56	50
HLN25012	499	799	215	275	150	25	2	56	50
HLN30002	295	345	241	310	139	25	5	60	59
HLN30006	395	545	241	310	139	25	5	60	59
HLN30012	545	845	241	310	139	25	5	60	59



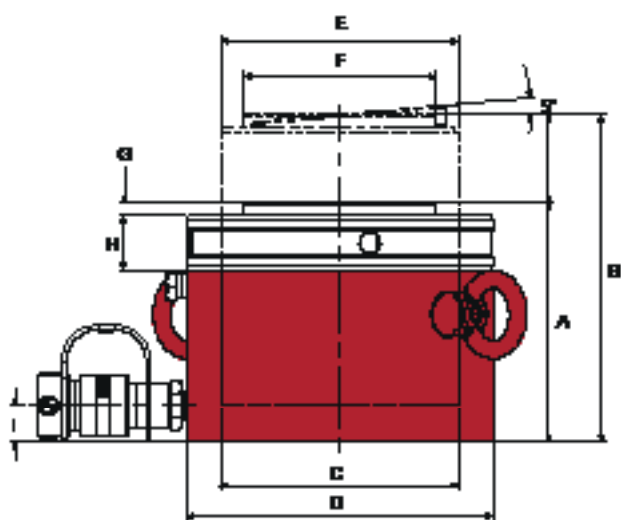
Vérins à écrou de blocage, faible course

Série HLNf - Levage de dégagement bas avec écrou de blocage mécanique



- Vérins simple effet avec écrou de blocage de sécurité mécanique.
- Conçus pour soutenir des charges sans pression hydraulique.
- Abaissés pour les espaces confinés.
- La tête inclinable à 5° est de série.
- Pression de service maximale : 10 000 psi/700 bar.
- Équipés du raccord haut débit CH38F.
- Retour par inertie.

Série HLNf



Produit associé : Manomètres



Produit associé: Manomètres

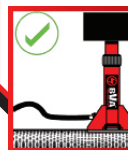
Réduisez le risque de surcharger votre produit en utilisant une jauge. Différents types et graduations pour tous vos besoins.

p. 65

Bande colorée de sécurité



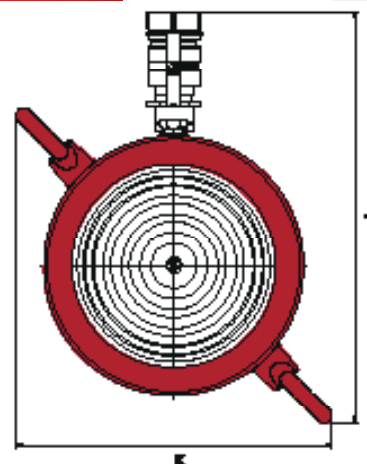
Les vérins à écrou de blocage BVA possèdent une bande de sécurité jaune. Ne déployez pas le vérin au-delà de ce point pour ne pas provoquer de perte d'huile hydraulique et endommager le cylindre et/ou la charge.



Instructions de sécurité

Consultez notre partie À FAIRE et À NE PAS FAIRE pour connaître les meilleures méthodes d'utilisation. Soyez toujours prêt.

p. 96



Capacité du vérin	Course (mm)	Numéro de modèle	Surface utile du vérin (cm ²)	Capacité d'huile (cm ³)	Poids (kg)
60 tonnes 606 kN	50	HLNF6002	86,6	433	14,2
100 tonnes 1014 kN	50	HLNF10002	144,9	725	24,5
160 tonnes 1603 kN	45	HLNF16002	229,1	1031	41,3
200 tonnes 1984 kN	45	HLNF20002	283,6	1276	53,8
250 tonnes 2541 kN	45	HLNF25002	363,1	1634	70,1
400 tonnes 3919 kN	45	HLNF40002	559,9	2519,6	128,9

Numéro de modèle	Hauteur rétractée A (mm)	Hauteur déployée B (mm)	Dia. alésage vérin C (mm)	Diamètre extérieur D (mm)	Filetage externe du piston E	Dia. de la tête F (mm)	Saillie de la tête Depuis le piston G (mm)	Longueur de l'écrou de blocage H (mm)	Base à l'orifice d'entrée I (mm)	Coupleur à œillet J (mm)	Œillet à œillet K (mm)
HLNF6002	125	175	105	140	TW105-4N	82	6	28	19	248	188
HLNF10002	137	187	136	175	TW135-4N	110	8	31	21	278	213
HLNF16002	148	193	171	220	TW170-4N	148	9	40	27	316	244
HLNF20002	155	200	190	245	TW190-4N	160	10	43	30	338	262
HLNF25002	159	204	215	275	TW215-4N	185	11	44	32	363	283
HLNF40002	178	223	267	350	TR267-6	250	11	55	37	-	454