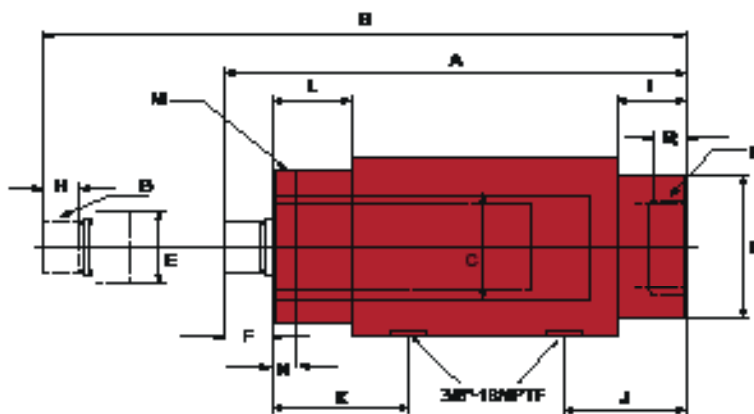
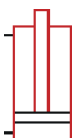


Vérins à double effet de précision

Série HPD - Application fixée à cycle élevé



Série HPD

*Remarque : Les vérins à double effet de précision ne sont pas accompagnés de coupleurs.

- Fournissent une puissance hydraulique pour le déploiement et la rétraction
- Conçus pour des applications de production à cycle élevé
- Fabrication en acier de haute résistance à partir d'une barre massive par perforation à canon
- Le joint racler isole la saleté et les contaminants
- Des fixations par manille sont disponibles
- Pression de service maximale : 10 000 psi / 700 bar



Produit associé: Flexibles

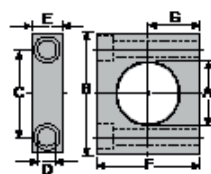
Nous proposons différents flexibles, raccords, longueurs et matériaux.

p. 67

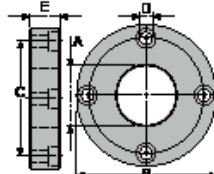
Capacité du vérin	Número de modèle	Surface utile de poussée (cm ²)	Surface utile de traction (cm ²)	Hauteur rétractée A (mm)	Hauteur déployée B (mm)	Dia. alésage du vérin C (mm)	Diamètre extérieur D (mm)
8 tonnes 80 kN	HPD0906	11,4	6,5	350	505	38	64
	HPD0910	11,4	6,5	452	709	38	64
15 tonnes 142 kN	HPD1606	20,3	10,1	389	548	51	76
	HPD1610	20,3	10,1	490	750	51	76

Número de modèle	Piston				Base à orifice d'entrée J (mm)	Haut à orifice de retour K (mm)	Collier					Poids (kg)
	Dia. E (mm)	Saillie F (mm)	Filetage G	Longueur du filetage H (mm)			Longueur L (mm)	Filetage M	Longueur du filetage N (mm)	Filetage base int. P	Longueur filetage base int. Q (mm)	
HPD0906	25	25	¾ po-16N	19	38	56	38	2 po-12N	15	1-11/16 po-18N	35	6,6
HPD0910	25	25	¾ po-16N	19	38	56	38	2 po-12N	15	1-11/16 po-18N	35	8,4
HPD1606	36	29	1½ po-12N	25	54	73	54	2½ po-16N	25	2-3/16 po-16N	41	10,0
HPD1610	36	29	1½ po-12N	25	54	73	54	2½ po-16N	25	2-3/16 po-16N	41	12,8

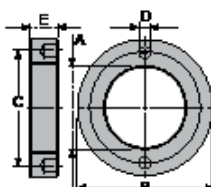
Montage de base - CEBN



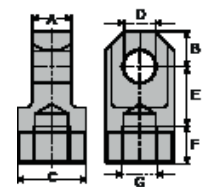
Montage à bride - CEFN



Écrou de retenue - CEN



Manille - CED



Accessoires pour le vérin HPD

En fixant ces accessoires à un vérin HPD, vous pouvez l'utiliser pour des applications de traction. Pour utilisation avec des vérins HPD de 8 ou 15 tonnes uniquement.

Número du modèle	Dimensions (mm)						
	A	B	C	D	E	F	G
CEBN09	50,8	101,6	73,2	13,5	25,4	82,5	44,5
CEBN16	66,8	130	95,5	19,5	35	101,6	52,3
CEFN09	50,8	121	98,6	10	25,4	-	-
CEFN16	66,8	143	115,8	13,5	35	-	-
CEN09	2 po-12N	76	63,5	7	12,7	-	-
CEN16	2-½ po-16N	92	79,2	7	19	-	-
CED09	25	23	1-11/16 po-16N	19	33	24	¾ po-16N
CED16	32	28	2-3/16 po-16N	25	48	30	1½ po-12N